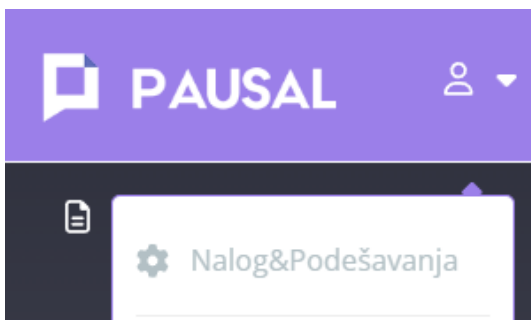




# Kako da platim pretplatu na pausal.rs

Za početak, veoma **važno obaveštenje**: od sada sve možeš da **naručiš i platiš** direktno **iz aplikacije platnim karticama**. I ovim putem te i molimo da plaćanje prema pausal.rs vršiš preko kartice.

## Automatska pretplata



Potrebno je da kod avatara klikneš na **Nalog&Podešavanja**, nakon čega će ti se otvoriti novi prozor gde na kraju, pored već postojećih funkcionalnosti, stoje dve nove: **Pretplata** i **Novčanik** ↓

## Nalog&Podešavanja

NOTIFIKACIJE   PROMENA LOZINKE   EFAKTURE   IZBOR JEZIKA   PRETPLATA   NOVČANIK





Klikom na **Pretplatu** otvoriće ti se prozor s prikazom paketa **BASIC**, **MEDIUM** i **PREMIUM**.

## Nalog&Podešavanja

NOTIFIKACIJE   PROMENA LOZINKE   EFAKTURE   IZBOR JEZIKA   PRETPLATA   NOVČANIK

Izaberi paket koji odgovara tvom poslovanju:  
Trenutno si u probnom periodu.

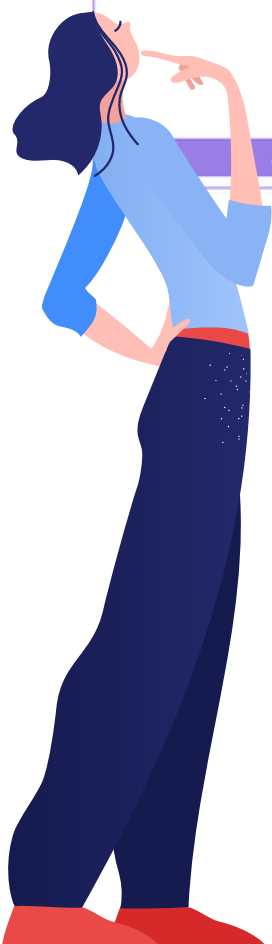
BASIC	MEDIUM	PREMIUM
<ul style="list-style-type: none"><li>✓ Aplikacija</li><li>✓ Kreiranje Naloga Za Prenos na osnovu dodatog rešenja u aplikaciji</li></ul>	<ul style="list-style-type: none"><li>✓ Aplikacija</li><li>✓ Kreiranje Naloga Za Prenos na osnovu dodatog rešenja u aplikaciji</li><li>✓ Overa zdravstvene knjizice</li><li>✓ Podnošenje Eko takse</li><li>✓ Podnošenje poreske prijave- Zahtev za preknjizenje</li><li>✓ Podnošenje prijave poslovnog prostora - fiskalna kasa</li><li>✓ Podnošenje prijave za bezbednosni element - fiskalna kasa</li><li>✓ Popunjavanje LORO doznake (Raspored deviznog priliva)</li><li>✓ Preuzimanje Poreskog Resenja</li><li>✓ Preuzimanje poreskog uverenja</li><li>✓ test 1</li><li>✓ Usluga Pripreme Dokumentacije (APR, Banka...)</li><li>✓ Zahtev za povracaj pid</li></ul>	<ul style="list-style-type: none"><li>✓ Aplikacija</li><li>✓ Analiza Stanja</li><li>✓ Kreiranje Naloga Za Prenos na osnovu dodatog rešenja u aplikaciji</li><li>✓ Overa zdravstvene knjizice</li><li>✓ Podnošenje Eko takse</li><li>✓ Podnošenje poreske prijave- Zahtev za preknjizenje</li><li>✓ Podnošenje prijave poslovnog prostora - fiskalna kasa</li><li>✓ Podnošenje prijave za bezbednosni element - fiskalna kasa</li><li>✓ Popunjavanje LORO doznake (Raspored deviznog priliva)</li><li>✓ Preuzimanje Poreskog Resenja</li><li>✓ Preuzimanje poreskog uverenja</li><li>✓ Priprema dokumentacije PIO</li><li>✓ Priprema dokumentacije Poreska uprava</li><li>✓ test 1</li><li>✓ Testiranje Aplikacije</li><li>✓ Usluga Pripreme Dokumentacije (APR, Banka...)</li><li>✓ Usluge Kontaktiranja Institucija</li><li>✓ Zahtev za povracaj pid</li></ul>
AKTIVIRAJ	AKTIVIRAJ	AKTIVIRAJ

Podsetimo se šta ti nude različiti paketi pretplate u pausal.rs aplikaciji

**Basic** - omogućava ti da kroz funkcionalnosti aplikacije kompletan proces poslovanja automatizuješ i obavljaš na profesionalan način, uz sigurnost da sve svoje obaveze kao paušalac obavljaš na vreme - jer tu su notifikacije da te podsećaju. 😊

**Medium** - ako želiš neograničene funkcionalnosti aplikacije, i uz to nas 😊 kao tvoje digitalne knjigovođe dostupne za sva tvoja pitanja, i još plus u sklopu paketa dodatne usluge koje su ti potrebne kao paušalcu.

**Premium** - za paušalce na „steroidima“! 😊 Dobijaš sve iz prethodnih paketa, plus mi preuzimamo „neprijatne“ razgovore s državnim institucijama, i još mnoooogo toga.





Na sledećem koraku treba da izabereš **željeni period pretplate**. Za basic pretplatu možeš izabrati **mesečnu**, polugodišnju ili godišnju pretplatu. Za medium i premium paket dostupne su samo **polugodišnja** i **godišnja** pretplata.



## Nalog&Podešavanja

[NOTIFIKACIJE](#)[PROMENA LOZINKE](#)[EFAKTURE](#)[IZBOR JEZIKA](#)[PRETPLATA](#)[NOVČANIK](#)

Basic Medium Premium

- Polugodišnja pretplata  
12.000,00 RSD/10.800,00 RSD
- Godišnja pretplata  
24.000,00 RSD/19.200,00 RSD

Usluge se zasnivaju na sistemu trajnog naloga. Istekom tekućeg obračunskog perioda automatski se vrši naplata za sledeći obračunski period. Mogućnost otkazivanja obnavljajuće pretplate možeš obaviti u odeljku **Nalog&Podešavanja - Novčanik**.

Odabrani paket: Medium/Godišnja	
Cena:	24.000,00 RSD
Popust:	4.800,00 RSD
Uplaćeno:	0,00 RSD
<b>Ukupno sa PDV-om:</b>	<b>19.200,00 RSD</b>

\*Prelazak na manji paket ili produžavanje trenutnog paketa će se realizovati nakon isteka perioda trenutno važećeg paketa.

[← PRETHODNI KORAK](#)[SLEDEĆI KORAK >](#)

U poslednjem koraku pre plaćanja i unošenja podataka s kartice, možeš pregledati svoje podatke (aplikacija ih automatski preuzima). Takođe, u ovom koraku moraš prihvatiti uslove kupovine pre nego što klikneš na dugme **Plati karticom**.

## Pausal usluge

Završi narudžbinu

Ime

Prezime

E-mail

PIB

Cena:	11.800,00 RSD
Popust:	1.180,00 RSD
<b>Ukupno sa PDV-om:</b>	<b>10.620,00 RSD</b>

Upoznat/a sam i saglasan/na sa [Izjavom o privatnosti](#), [Uslovima korišćenja](#) i [Uslovima kupovine](#).

PLATI KARTICOM



Kupovina je završena tek kada uneseš podatke kartice i odeš na dugme **Plati**. Po plaćanju pretplate stiže ti automatski mejl sa specifikacijom pretplate i fiskalnim računom. Ukoliko postoji problem s uplatom, takođe ćeš dobiti obaveštenje mejlom.



Broj porudžbine: b4445a27-1834-4c29-8b3d-043e5c5118d1

IZNOS ZA PLAĆANJE

10.620,00 RSD



BROJ KARTICE

Upišite broj kartice



VAŽI DO  
MM/YY

KONTROLNI BROJ ⓘ  
XXX(X)

Odustani

PLATI



ID Check



ProtectBuy



SafeKey®



⚠ **VAŽNO: Tvoji podaci sa platne kartice su bezbedni!** Njima pristup ima isključivo ovlašćeni pružalac usluga Monri WSPay.

## VAŽNO!

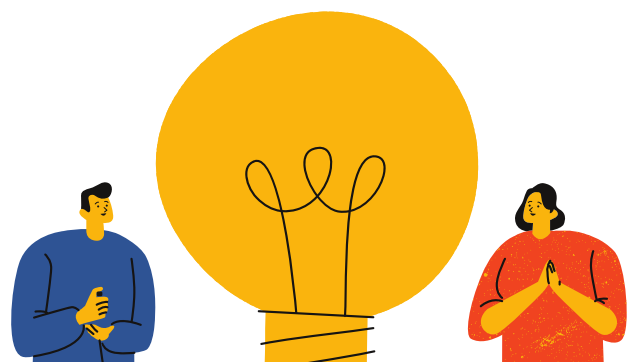
Kad se prvi put pretplatiš, tvoji podaci za plaćanje će biti sačuvani, a opcija za automatsku obnovu pretplate će biti uključena. Kako pretplata istekne, tako se automatski obnovlja naplatom s tvoje kartice. Ukoliko želiš, automatsku obnovu pretplate možeš da otkážeš u sekciji **Nalog&Podešavanja - Novčanik**.

### Nalog&Podešavanja

NOTIFIKACIJE   PROMENA LOZINKE   EFAKTURE   IZBOR JEZIKA   PRETPLATA   NOVČANIK

Obnavljajuća pretplata

ISKLJUČI





Pored opcije za obnavljanje pretplate, u **Novčaniku** se nalaze i osnovne informacije o tvom paketu pretplate - koji je tvoj paket pretplate, datum kada ti ističe pretplata, kao i račun za uplaćenu pretplatu.

### Nalog&Podešavanja

NOTIFIKACIJE   PROMENA LOZINKE   EFAKTURE   IZBOR JEZIKA   PREPLATA   NOVČANIK

---

Obnavljajuća pretplata ISKLUJUČI

---

Tvoj paket je: Medium - Polugodišnja [Promeni paket](#)

---

Istek naloga 08.12.2024.

---

Istorija uplata:

Pretraži po:  usluzi  datumu

	Uplata	Datum uplate	Ukupan iznos (RSD)	Račun
1	Paket - Medium	08.06.2024.	10.800,00	

Paket	Cena (RSD)	Broj meseci
Medium	10.800,00	6

[Klikni na uslugu za više informacija](#)



Nadamo se da će ti unapređena verzija Pausal.rs aplikacije pomoći da još lakše i jednostavnije vodiš svoje poslovanje, a za tehničku podršku uvek možeš da nam se obratiš preko same aplikacije ili mejlom na [office@pausal.rs](mailto:office@pausal.rs).

**Naš tim ti stoji na raspolaganju 😊**